

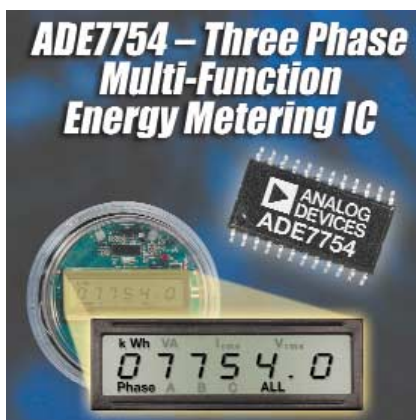
Analog Devices lanza en SOIC de 8-Pines uno de sus sensores de temperatura más conocidos



Uno de los sensores de temperatura más usados de Analog Devices, el AD590 está ya disponible en encapsulado SOIC de 8-pines, sumándose a los encapsulados originales flat pack y metal can(TO-52). Introducido en 1975, el AD590 ha mantenido su popularidad debido a su eficacia, estabilidad y bajo ruido- así como su inmunidad ante caídas de tensión en la línea.

El AD590 es un sensor de temperatura de 2 terminales que genera una corriente de salida proporcional a una temperatura absoluta sobre un amplio rango de temperatura(-55°C a +125°C). Para tensiones de alimentación entre +4V y +30V el dispositivo actúa como un regulador de corriente constante y alta impedancia pasando 1microamp/K. Se usa un trimming por laser para calibrar el dispositivo con 298.2 microamperios de salida a 298.2K(+25°C).

Analog Devices presenta los primeros medidores electrónicos de energía polifásicos, multi función y calibrados digitalmente de la industria



Con la incorporación del ADE7754 a la familia de ICs para medición de Energía (ADE) de Analog Devices, los fabricantes de medidores o contadores para medición de energía eléctrica tienen ahora una solución integrada que cubre la demanda de

medidores multi-función polifásicos de altas prestaciones. El ADE7754 cubre la creciente necesidad de un mayor conocimiento de las tres fases proporcionando energía activa, energía aparente, tensión eficaz, corriente eficaz, y muestreo digital de formas de onda.

El ADE7754 incluye calibración digital de la potencia, fase y offset para las tres fases mediante registros de calibración. Estos registros se ajustan mediante interface serie y permiten al fabricante calibrar rápidamente errores introducidos por componentes externos. Se puede conseguir una línea de producción de bajo coste y altas prestaciones completamente automatizada gracias al ADE7754. Este obsoleto el uso de largas redes divisoras de tensión para calibrar el medidor.

El ADE7754 es una prolongación de la familia de productos ADE, la cuál tiene una fiabilidad ya probada en más de 50 millones de medidores electrónicos de Energía existentes en el mercado. Se caracteriza por una excelente exactitud (menos del 0.1% de error de linealidad sobre un rango dinámico de 1000 a 1) y funciona con una única alimentación de 5V. El front-end analógico incluye compensación de fase, optimizada para interface directo con transformadores de corriente(CT). El ADE7754 es compatible con sistemas de distribución de 3 y 4-hilos y puede ser usado en medidores comerciales e industriales trifásicos, motores trifásicos, y aplicaciones de control industrial.

